



ASOCIACIÓN SOLAR
de la INDUSTRIA TÉRMICA

***XI CONGRESO DE LA ENERGÍA SOLAR TÉRMICA
ORGANIZADO POR ASIT.
EL NUEVO CTE, HACIA LOS EDIFICIOS DE CONSUMO
CASI CERO. REDES DE CALOR CON EST***

26 FEBRERO, 11:30H, GENERA 2019

Resultados Globales 2018

Según se desprende del estudio llevado a cabo por ASIT, a lo largo de **2018** se han instalado en España un total **de 144 MWth (205.500 M2)**, lo cual implica un **incremento del 2%** respecto del resultado obtenido por el mismo estudio en 2017.

Unos resultados que nos llevan a superar la cifra de **3 GWth** en el acumulado de potencia instalada en nuestro país, o lo que es lo mismo, más de **4,3 Mill de M2 instalados** y en operación en España.

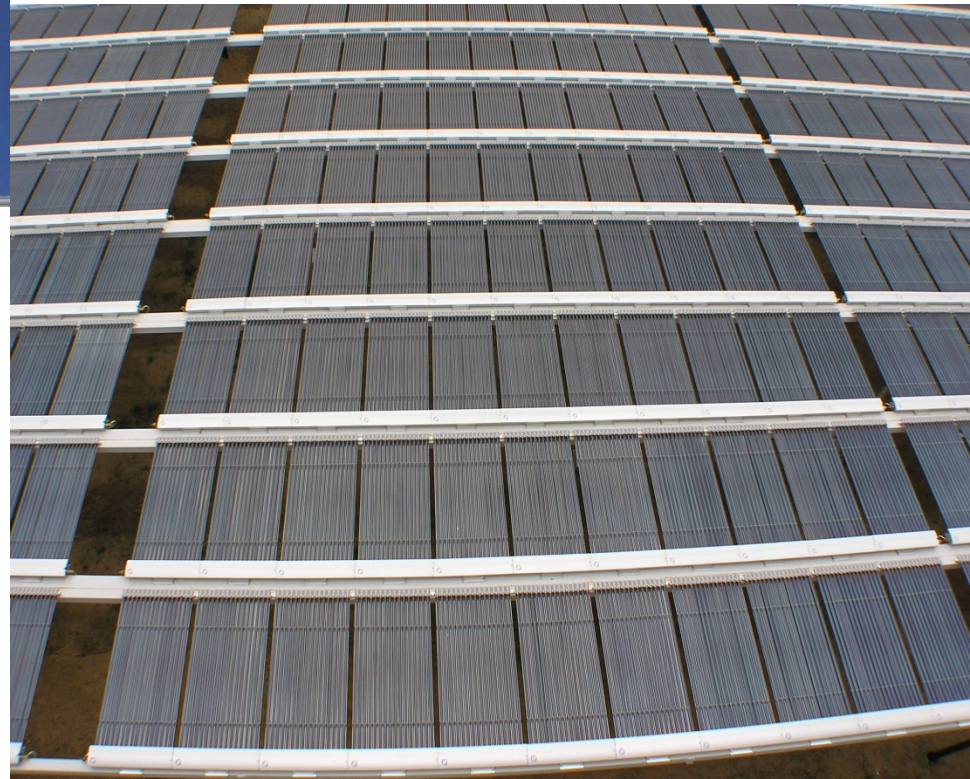
Caben destacarse los siguientes aspectos:

- 1) **El segmento de mercado del CTE ha crecido un 4%** respecto a 2017 (180.000 M2 en 2018 vs 173.294 M2 en 2017), crecimiento proporcional al incremento de viviendas finalizadas en 2018 respecto al 2017 (unas 62.000 vs 54.610).
- 2) Se ha registrado un incremento en la **actividad exportadora** de las empresas fabricantes ubicadas en el estado español respecto del año anterior **(+8%)**.
- 3) En España existe una capacidad aproximada de producción de 1.300.000 M2, fabricando en 2018 **203.300 M2** (un 3% más que en 2017), **el 15% de su potencial**, de los cuales **67.108 M2 se instalaron en España** y **136.200 M2 se exportaron**.

Líneas de actuación y Estrategia ASIT 2019-2020

- Actualización Guía ASIT
- Promoción del calor solar en la industria y redes de calor
- Actuaciones SOLPLAT
- Campaña de “Actualización” de Instalaciones ST





Gracias por su atención

info@asit-solar.com
www.asit-solar.com