



Informe Mercado 2016

Energía Solar Térmica en España



- ✓ Asociación Solar de la Industria Térmica, no gubernamental y sin ánimo de lucro que actúa como lugar de encuentro de las empresas del sector solar térmico de baja temperatura, en todo el territorio español
- ✓ Fundada en Madrid el 21 de Abril de 2004

Misión

”Contribuir activamente a la **realización del potencial** de la energía solar térmica”



Para conseguir su misión, ASIT persigue los siguientes objetivos estratégicos:

- Ser un **interlocutor** reconocido por las **instituciones** con el objetivo de aconsejar y poner en práctica programas de apoyo al sector
- **Apoyar a sus miembros** con las instituciones, programas y políticas que conciernan al sector
- Desarrollar y apoyar instrumentos que aumenten la **confianza de consumidor**, la **calidad de producto**



Inicio > Servicios

SERVICIOS

PUNTO DE ENCUENTRO



INTERLOCUTOR VÁLIDO ante el MITyC, MVIV y demás ministerios; reuniones periódicas con el IDAE, con [...]

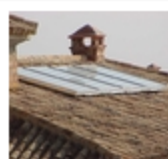
Me gusta

Twitter

0

leer más

PROMOCIÓN DE HERRAMIENTAS QUE GARANTICEN LA CALIDAD



PROMOCIÓN del Código de Conducta ASIT y el Certificado de Calidad ASIT

Me gusta

Twitter

0

leer más

ASESORAMIENTO sobre normativa legislación de solar térmica, [...]



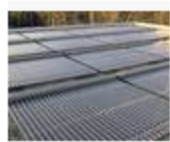
Me gusta

Twitter

0

leer más

PARTICIPACIÓN activa en el Comité de de Certificación [...]



PARTICIPACIÓN en Comités Organizadores de Ferias y Congresos

Me gusta

Twitter

0

leer más

DIVULGACIÓN, por su presencia en Foros, Congresos, Jornadas, [...]



Me gusta

Twitter

0

leer más

PARTICIPACIÓN activa en foros Europeos



a través de ESTIF (European Solar Thermal Industry) y ESTTP (European Solar Thermal Technology Platform) [...]

Me gusta

Twitter

0

leer más

Participación colectiva de todos los asociados en el [...]



(información de obras, todos los visados, proyectos y licitación

INFORMACIÓN SOBRE LOS SOCIOS EN LA WEB

INFORMACIÓN permanente a los socios de la actividad de la Asociación, aviso de novedades en [...]

Foro de encuentro



de debate de ideas y de propuestas comunes encaminadas a la mejora de la situación [...]

Índice

- 1. Resultados y Conclusiones**
- 2. Nuevo Parque Instalado 2016**
 - 1. Distribución por tipos de Captador y Sistema*
 - 2. Distribución por Segmentos de Mercado*
 - 3. Distribución por Origen de Fabricación del Captador*
- 3. Variación 2016 vs 2015, por tipo de Captador y Sistema**
- 4. Desarrollo del Mercado 2005 – 2016**
- 5. Datos Sector Solar Térmico en España 2016**
- 6. Exportaciones Españolas: Volumen y Empresas**
- 7. Empresas colaboradoras**

Resultados Globales

Según se desprende del estudio llevado a cabo por ASIT, a lo largo de **2016** se han instalado en España un total **de 149 MWth (212.190 M2)**, lo cual implica un **retroceso del 12%** respecto del resultado obtenido por el mismo estudio en 2015.

Unos resultados que nos llevan a superar la cifra de **2,74 GWth** en el acumulado de potencia instalada en nuestro país, o lo que es lo mismo, casi **4 Mill de M2 instalados** y en operación en España.

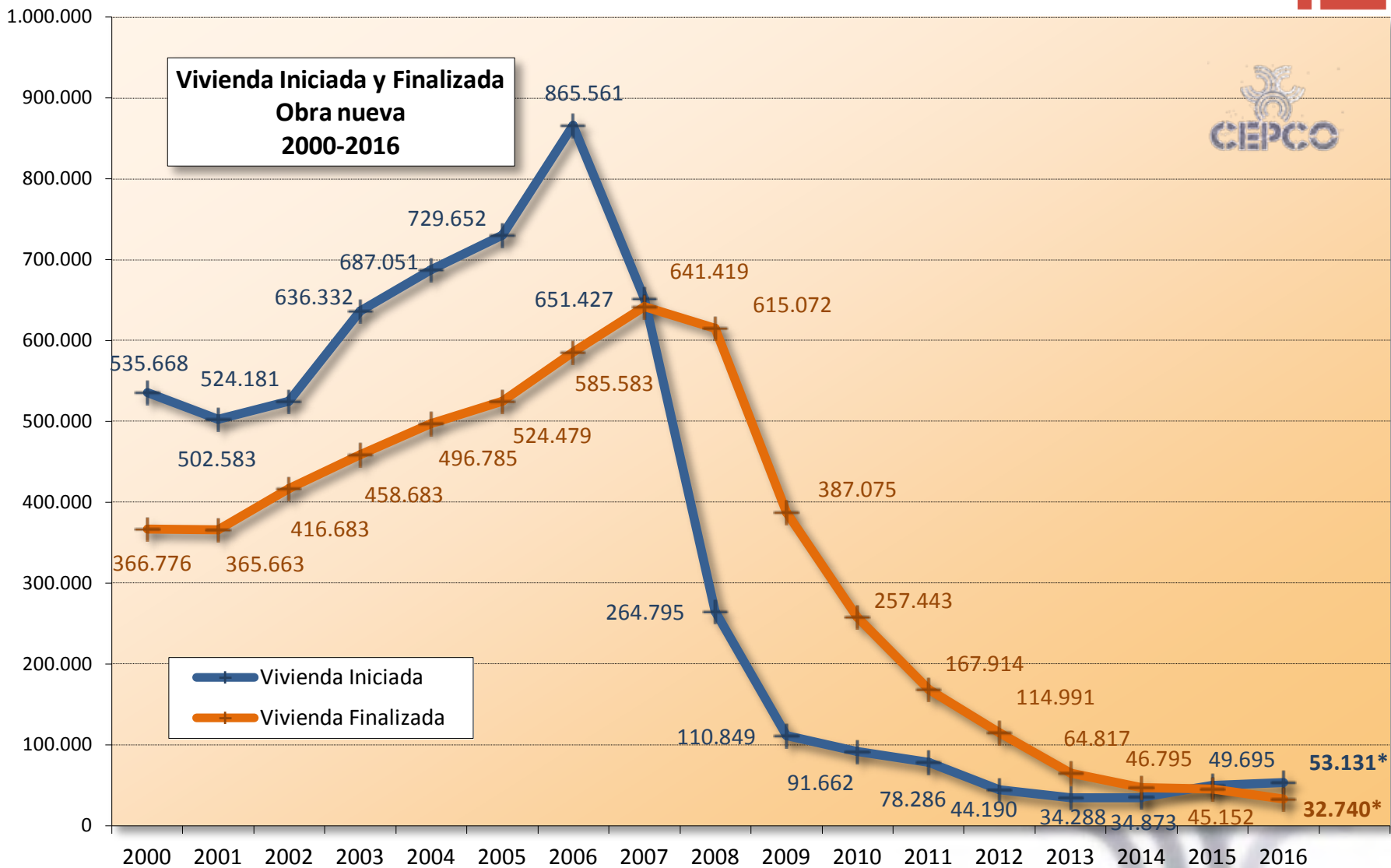
Conclusiones ⁽¹⁾

La caída detectada de actividad en el mercado 2016 está **directamente relacionada** con el propio descenso de actividad registrada en los dos principales segmentos de nuestro mercado, como son el de la **nueva vivienda construida** y regulada a través del CTE y el de los **Programas de Apoyo de las CC.AA.**

En el primer caso, la caída de actividad registrada se prevé que sea del orden del **-12%** en la “vivienda finalizada” según muestra el gráfico adjunto (estimación en base a datos hasta octubre de 2016).

En cuanto al mercado de los Programas de Apoyo de las CC.AA., la principal caída de actividad se ha registrado en la Comunidad de Andalucía con motivo de la finalización, el mes de Junio de 2015, del programa Prosol y cuyo impacto, tras 20 meses de inactividad, se sitúa en cerca **de -40.000 M2.**

**Vivienda Iniciada y Finalizada
Obra nueva
2000-2016**

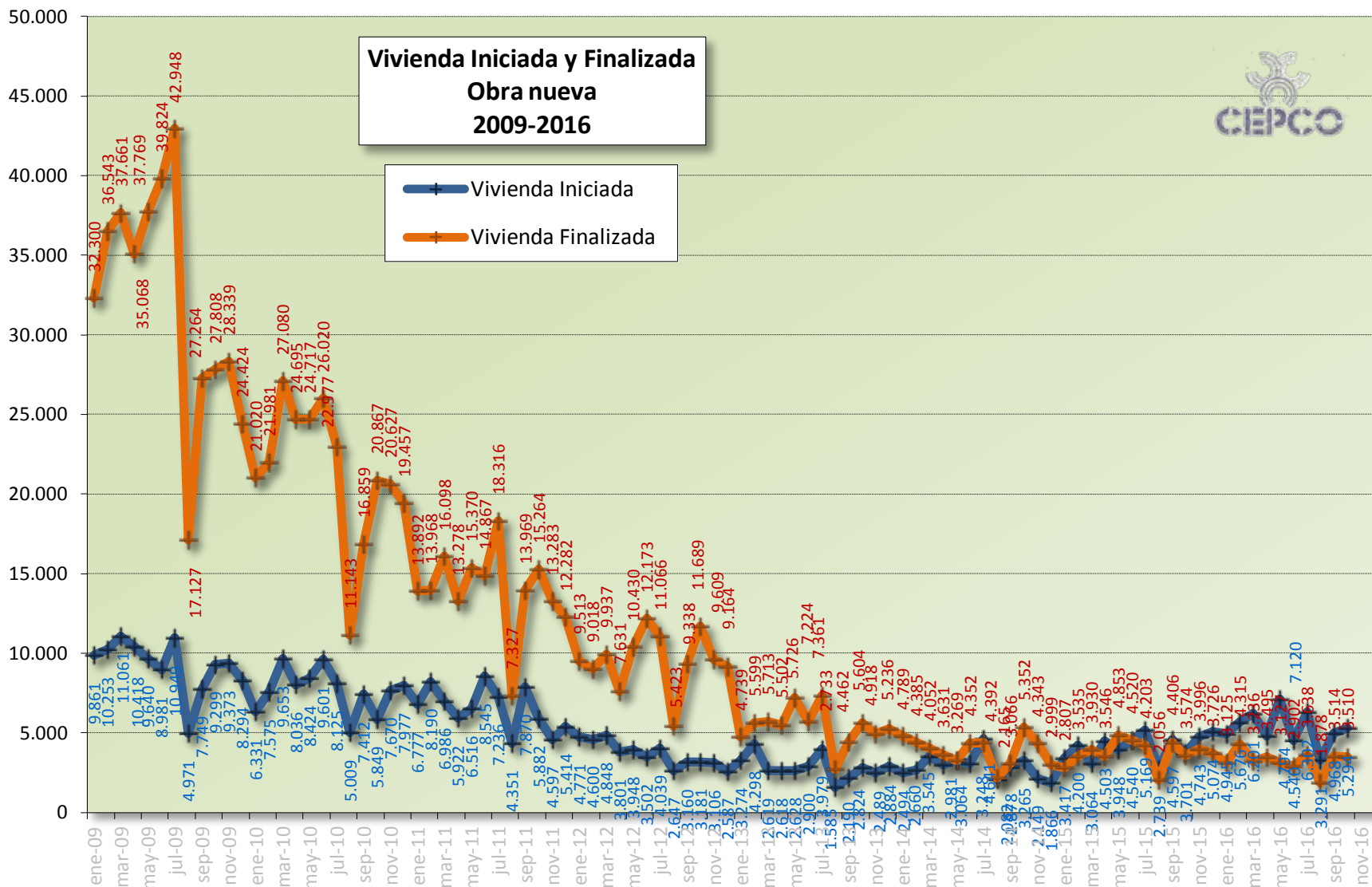


*Enero-Octubre

Fuente: Ministerio de Fomento

Fuente: Informe Coyuntura CEPCO, enero 2017, Datos Ministerio Fomento

Viviendas Iniciadas y Finalizadas; Obra nueva. Octubre 2016



Fuente: Informe Coyuntura CEPCO, enero 2017, Datos Ministerio Fomento

Conclusiones ⁽²⁾

En **el ámbito de lo positivo**, caben destacarse los siguientes aspectos:

- 1) El cambio de tendencia que se observa en el cuadro anterior en cuanto se refiere a la **vivienda iniciada en 2016** (estimación de 63.000 viviendas iniciadas, frente a las 49.695 de 2015), lo que, previsiblemente se traducirá en un cambio de tendencia, asimismo, de la vivienda finalizada en 2017 y, consecuentemente, esperamos que de la potencia solar instalada.
- 2) La incorporación al mercado global de un nuevo segmento emergente que denominamos de “**Instalaciones Voluntarias de Financiación Privada**”, surgido con motivo del cierre de casi **dos años** de los programas de apoyo en la Comunidad Andaluza y al amparo del alto nivel de competitividad alcanzado ya por determinadas soluciones solares térmicas.
- 3) El incremento registrado en la **actividad exportadora** de las empresas fabricantes ubicadas en el estado español respecto del año anterior **(+6%)**.

Cabe destacar la labor de las empresas fabricantes de captadores con fábrica en España, que han suministrado el 30% de los captadores instalados en España.

Pero los datos de captadores fabricados en España instalados en el mismo territorio, contrastan con la gran capacidad de producción de los fabricantes nacionales más representativos. En España existe una capacidad aproximada de producción de 1.300.000 M2, fabricando en 2016 149.500 M2, **menos del 11,5% de su potencial**, de los cuales **63.500 M2 se instalaron en España** y **86.000 M2 se exportaron**.

Visión de Futuro

Si tomamos como referencia “oficial” los objetivos contenidos en el PER 2011–2020 (formalmente aprobados junto con las medidas necesarias implementar para poder conseguirlos, medidas que nunca han sido desarrolladas ni tampoco sustituidas por otras), **la proyección de los resultados globales alcanzados por el sector, acumulados a cierre 2016, nos llevarían a alcanzar una cifra máxima de 5 Mill. M2 instalados y en operación a finales de 2020.**

Es decir, la mitad del objetivo de los 10 Mill. M2 que se establece y compromete como país en dicho plan.

Tenemos un sector capaz, comprometido e ilusionado y cuatro años por delante para cambiar la tendencia y lograr el objetivo.

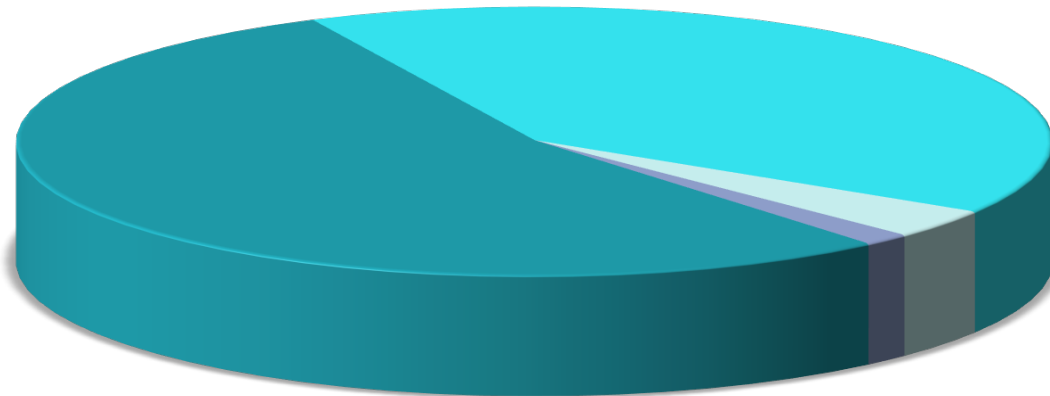
Necesitamos una administración responsable que quiera cumplir los objetivos comprometidos con la UE y cuente con nosotros para ello.



2) Nuevo Parque Instalado 2016

2.1 Distribución por tipo de captador y sistema

212.190 M2
(149 MWth)



■ Captadores Planos 54%
114.515 M2

■ Sistemas Prefabricados 41%
87.278 M2

■ Tubos de Vacío 3,5%
7.076 M2

■ Captadores Plástico 1,5%
3.321 M2

↔ - 12 % vs. 2015 (241.165 M2)

↔ 2,74 GWth acumulado 2016 (3.905.445 M2)

2) Nuevo Parque Instalado 2016

2.2 Distribución por Segmentos de Mercado

212.190 M2
(149 MWth)

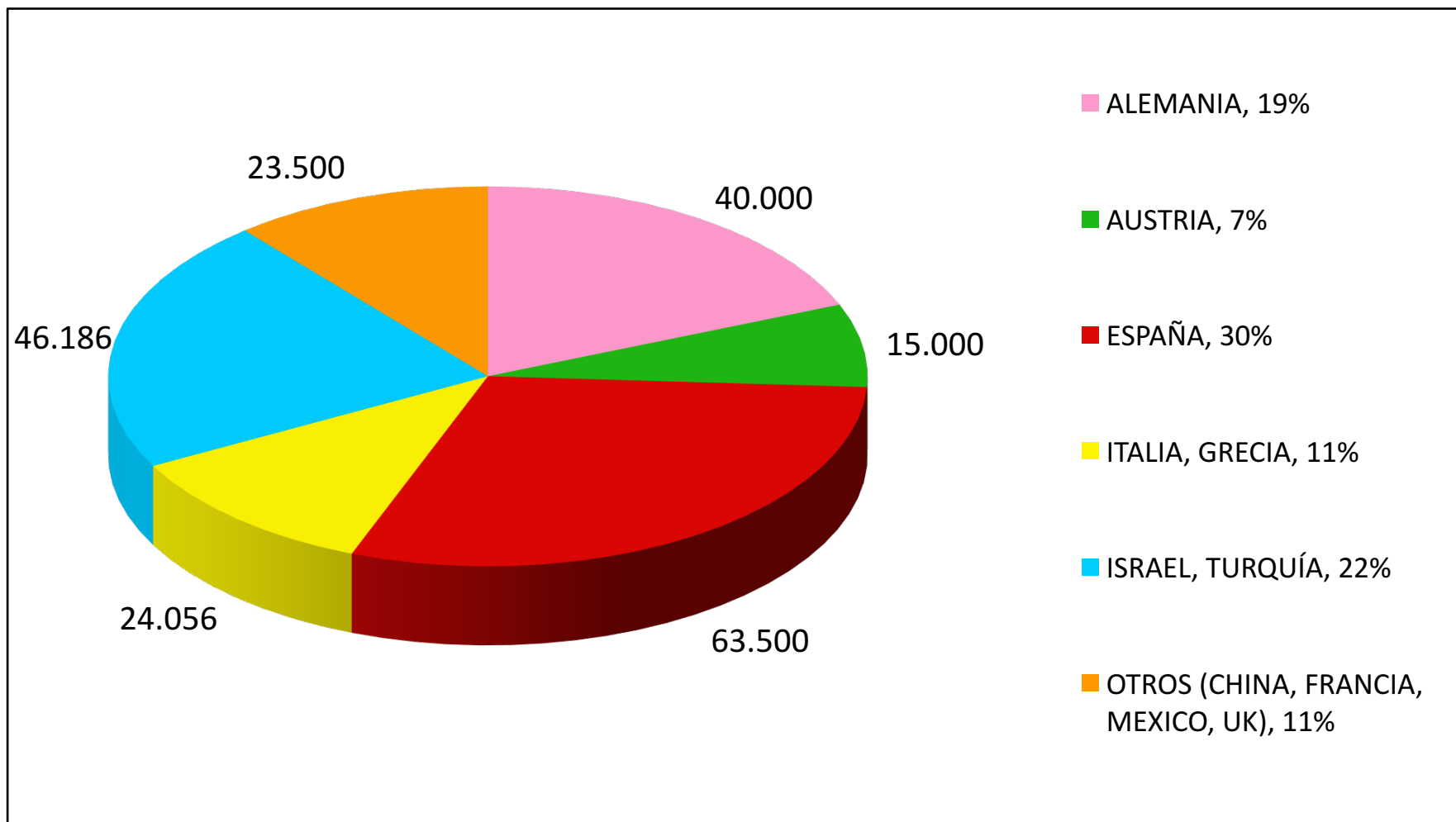


- CTE 71%
150.655 M2
- Ayudas CCAA 7%
14.855 M2
- Financiadas y Voluntarias 21%
44.680 M2
- Sector Terciario e Industrial 1%
2.000 M2

2 Nuevo parque instalado en España 2016:

2.3 Distribución por Origen de Fabricación del Captador

212.190 M2



Fuente: Elaboración Propia

3. Variación 2016 vs 2015, por tipo de Captador y Sistema

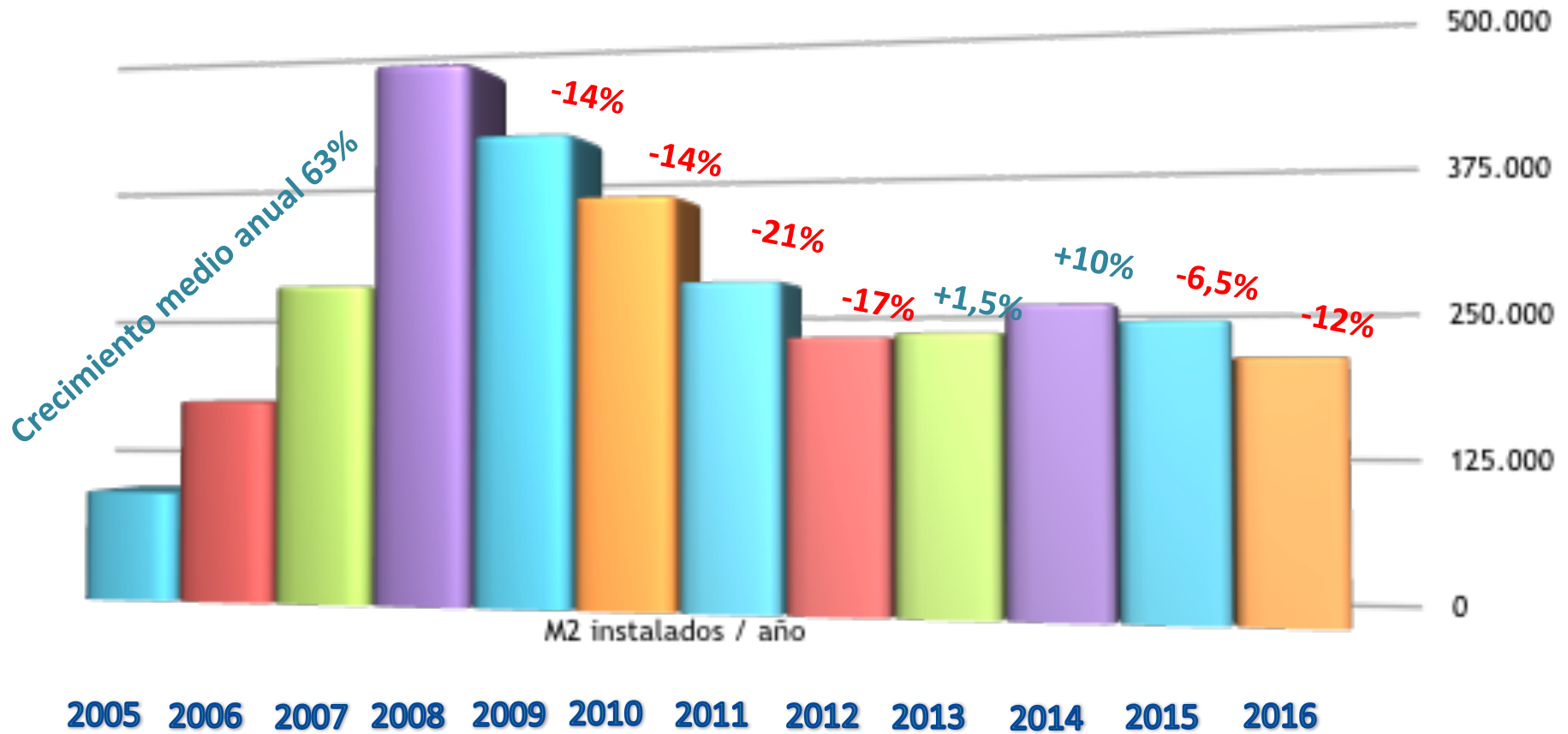


Captadores Solares Térmicos	M2 Fabr/Sumin 2016	M2 Fabr/Sumin 2015	2016 vs. 2015
Captadores Planos	114.515	119.660	- 5%
Sistemas Prefabricados / Captador Plano	87.278	106.478	- 18%
Tubos de Vacío	7.076	11.121	- 36%
Otros: captador sin vidrio, plástico, aire...	3.321	3.375	- 1%
Total	212.190	241.165	- 12%

Fuente: Elaboración Propia

4. Desarrollo del Mercado 2005 - 2016

M2 instalados / año

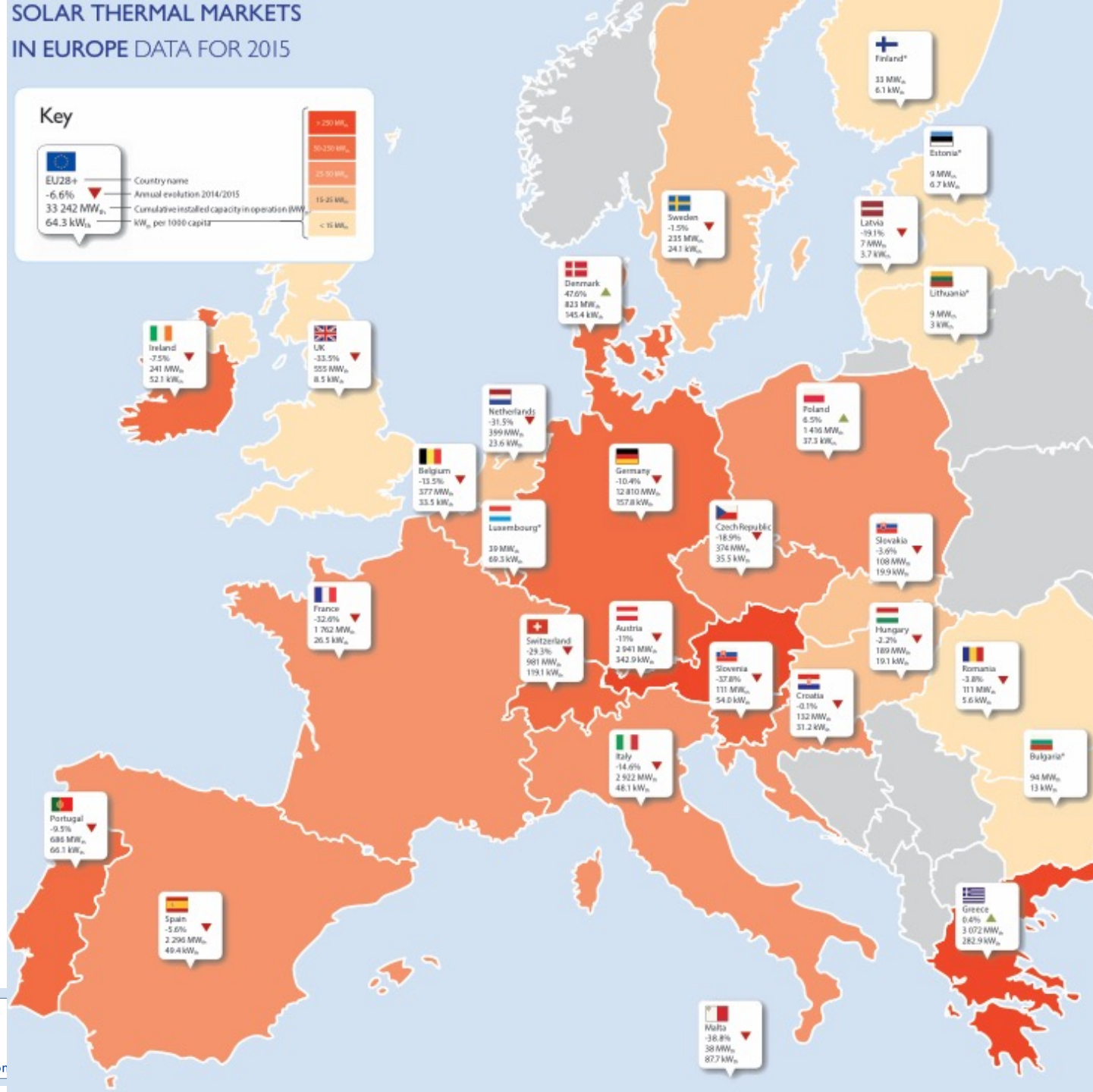


SOLAR THERMAL MARKETS IN EUROPE DATA FOR 2015

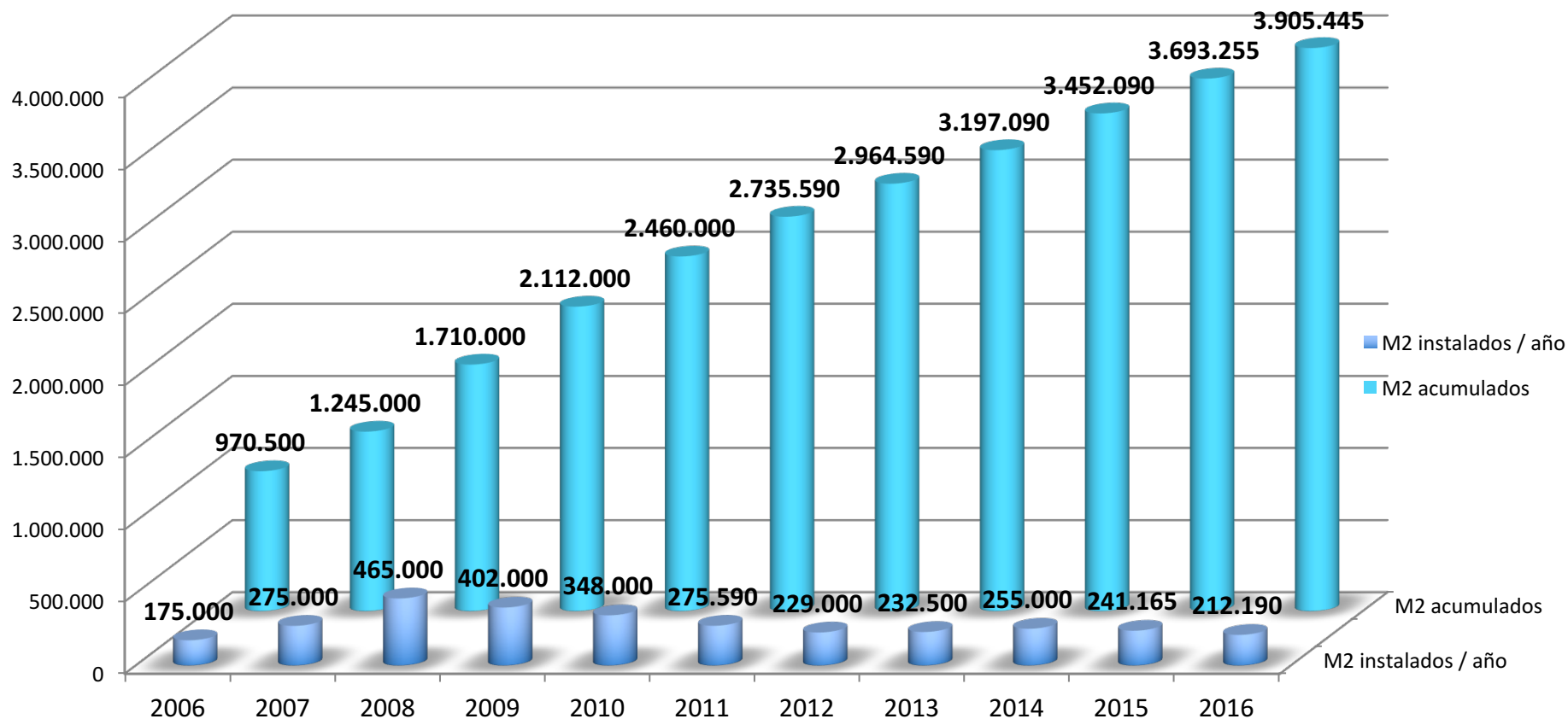


Key

- EU28+
- 6.6% Annual evolution 2014/2015
- 33 242 MW_{th} Cumulative installed capacity in operation MW_{th}
- 64.3 kW_{th}/capita



4. Desarrollo del Mercado 2006 - 2016



Distribución superficie acumulada CCAA 2015



ACUMULADO 2015, IDAE	Suma de Superficie total (m2)
ANDALUCIA	1.125.682
ARAGON	83.670
CANARIAS	241.709
CANTABRIA	13.255
CASTILLA Y LEON	176.840
CASTILLA-LA MANCHA	214.492
CATALUÑA	559.938
CIUDAD DE CEUTA	2.410
CIUDAD DE MELILLA	3.975
COMUNIDAD DE MADRID	358.385
COMUNIDAD FORAL DE NAVARRA	45.913
COMUNIDAD VALENCIANA	253.518
EXTREMADURA	29.136
GALICIA	138.575
ISLAS BALEARES	130.952
LA RIOJA	10.665
PAIS VASCO	87.742
PRINCIPADO DE ASTURIAS	50.403
REGION DE MURCIA	56.711
Total general	3.583.970

Superficie nueva instalada en CCAA 2015



CCAA	Suma de Superficie total (m2)
Andalucía	129.163
Aragón	5.523
Canarias	11.533
Cantabria	2.060
Castilla y León	5.690
CastillaLa Mancha	10.253
Cataluña	15.930
Ciudad Autónoma De Ceuta	16
Ciudad Autónoma De Melilla	243
Comunidad de Madrid	19.325
Comunidad Foral de Navarra	681
Comunidad Valenciana	11.855
Extremadura	4.159
Galicia	5.274
Islas Baleares	4.596
La Rioja	319
País Vasco	4.160
Principado de Asturias	921
Región de Murcia	2.351
Total general	234.050

Fuente: IDAE

5. Datos Sector Solar Térmica en España 2016

- Facturación Sector:
 - ✓ **170 Mill. €**
- Nuevo parque instalado:
 - ✓ **212.190 M2 ⇔ 149 MWth**
- Nº de Empleos (Directos):
 - ✓ **4.250 Personas**



6. Exportaciones Españolas ASIT 2015 y 2016

Volumen y Empresas

ASIT EXPORTACIONES		
EMPRESAS ENCUESTA	M2 /2015	M2 /2016
BAXI ROCA	x	x
DELPASO SOLAR	x	x
TERMICOL	x	x
TOTAL M2 EXPORT, 3 EMPRESAS	81.350	86.500

Países: Alemania, Bélgica, Chile, Francia, Jordania, Italia, Marruecos, México, Portugal, UK

7. Empresas encuesta, 59



PARTICIPANTES ENCUESTA	ESTIMACIÓN NO PARTICIPANTES
ARISTON	ACV
ASTERSA	ATRAPASOL
BAXIROCA	BERETTA
CHROMAGEN	BUDERUS
CIDERSOL	CALPAK CICERO
FRIGICOLL	CHAFFOTEAUX
HUCU	COINTRA
JUNKERS	CONSTANTE SOLAR
LUMELCO	DIUNSOLAR
NAGATERM	FAGOR
NOVASOL	FERROLI
OCV	GASOKOL
PARADIGMA	GIORDANO
PROMASOL	IMMERGAS
ROTH	IMMOSOLAR
SALTOKI	IMS
SALVADOR ESCODA	JASOL
SAUNIER DUVAL	LKN
SEDICAL	MANAUT
SOLUCIONES FOTOTERMICA	MEGASUN
SONNENKRAFT	MODULO SOLAR
SOTERNA	RITTER SOLAR
TERMICOL	SOLAR WS WOLSS SUNRAIN
TISUN	SOLIMPECKS
TUSOL	TEA 08
VAILLANT	THERMOMAX
VISSMANN	TRADESA
WAGNER SOLAR	VELUX
WOLF IBÉRICA	WESTFA
	YGNIS

183.690 M2

28.500 M2



Gracias por su atención

info@asit-solar.com
www.asit-solar.com

